



## Győztesek konferenciája 2022

# Egy hajóban evezünk együttműködésben az egyetemmel

Tóth Csilla  
Széchenyi István Egyetem  
Egyetemi Könyvtár és Levéltár

2022. január 27.



*„Amit a cél elérésével  
kapunk, közel sem  
olyan fontos, mint  
amivé válunk, amíg  
azt elérjük.”*

*Zig Ziglar*

# Kezdetek innen indultunk-

ahogy az egyetem fejlődik új fejlődünk mi is

- ▶ **1974** - Közlekedési és Távközlési Műszaki Főiskola (KTMF) Könyvtár 100m<sup>2</sup>
- ▶ **1983** - Országos feladatkörű szakkönyvtárak közé kerültünk
- ▶ **1986** - Széchenyi István Főiskola Könyvtár
- ▶ **2002** - Széchenyi István Egyetem Egyetemi Könyvtár
- ▶ **2003** - Jogi Kar könyvtár

# Út a Minősített Könyvtári Cím felé

- **2008** - A „Könyvtári minőségfejlesztés 21” projekt - minőségirányítás bevezetése
- **2008-2012** - Stratégiai terv
- **2011 (18fő)** - Új külső új terek 4 szint - 5000m<sup>2</sup>-en - 750 férőhely - új szolgáltatások - új együttműködések

# Út a Minősített Könyvtári Cím felé

## 2011-től új külső és új szolgáltatások



- ▶ **MTMT - Szakreferensi hálózati rendszer kiépítése**



Széchenyi István Egyetem  
Egyetemi Könyvtár Online Tájékoztató Szolgáltatása

- ▶ **Online Tájékoztató Szolgáltatás (Info-share)**
- ▶ **Tanuló és kutató kuckók**
- ▶ **Információbróker szolgáltatás**



- ▶ **A győri PATLIB Központ a Szellemi Tulajdon Nemzeti Hivatala kihelyezett szellemi tulajdon-védelmi információs pontja**

# Út a Minősített Könyvtári Cím felé

- **2015-2019** - újabb stratégiai mentén
- **2016 (11 fő)** - Új karok - Egyetemi Könyvtári hálózat (25 fő) + 1 iskolai könyvtár
- **Minősített Könyvtári Címre pályázat KKÉK szerint.**



# Tovább a megújulás útján - újabb feladatok szépen egymás után....

**2017:** Minősített Könyvtári Cím elnyerése 2017-2021-ig; Európai Ifjúsági Olimpiai Fesztivál médiaközpontja a könyvtár; a legfontosabb nemzetközi egyetemi rangsorokba történő adatszolgáltatás koordinációja

**2018:** Huntéka2, MTMT2 váltás; Gyerekegyetem

**2019 (21 fő):** Európai Dokumentációs Központ kialakítása; Igazgatóváltás; Egészségügyi Szakképző Iskola csatlakozása; EMMI helyett ITM az egyetemi fenntartó - könyvtár szakmai ágazati irányítás maradt EMMI; nyugdíjas egyetem

# Minden felgyorsult változások sora

## 2019 - Intézmény fenntartói modellváltás szele

SZE vezetői tájékoztatás - alulról történő kezdeményezés - kérdések -  
profitorientált szemléletmód váltás, de hogyan???

**2020** (25 fő) - Ötletbörze; pandémia - HO és a használók nélküli  
könyvtár;

levéltár alapítás (Egyetemi Könyvtár és Levéltár)

Új fenntartó: Széchenyi István Egyetemért Alapítvány

Új szervezeti struktúra

Kancellár személyének változása

**RENDSZEREZNI ÉS TOVÁBB<sup>8</sup> MENNI!**



## STRENGTHS

- szakképzett munkaerő, tapasztalt kollégák
- továbbképzési lehetőségek
- nyitottság új technológiákra
- modern könyvtári közösségi terek
- kapcsolattartás az egyetem vezetésével
- könyvtári órák, vizsgák
- külső rendezvényeknek hely biztosítása
- Iskolai Közösségi Szolgálat - együttműködések
- nemzetközi szakirodalom beszerzése
- online tájékoztatás
- részvétel az egyetemi rankingben
- MTMT egyetemi adminisztráció
- irattár és levéltár
- új szolgáltatások

## WEAKNESSES

- IT-infrastruktúra
- az adatbázisok beszerzési nehézségei
- ergonomikus munka-és tanulási környezet hiánya (hűtési/fűtési anomáliák, szellőztetés)
- nincs önálló költségvetésünk
- alacsony bérezés, szerény anyagi források
- a tagkönyvtárak terei, berendezése (javításra szorulnak, újakra is lenne szükség)
- pénzügyi/marketing tapasztalat hiánya
- kapcsolattartás az oktatókkal
- könyvtáros szakma elismerésének hiánya

## SZE EGYETEMI KÖNYVTÁR ÉS LEVÉLTÁR

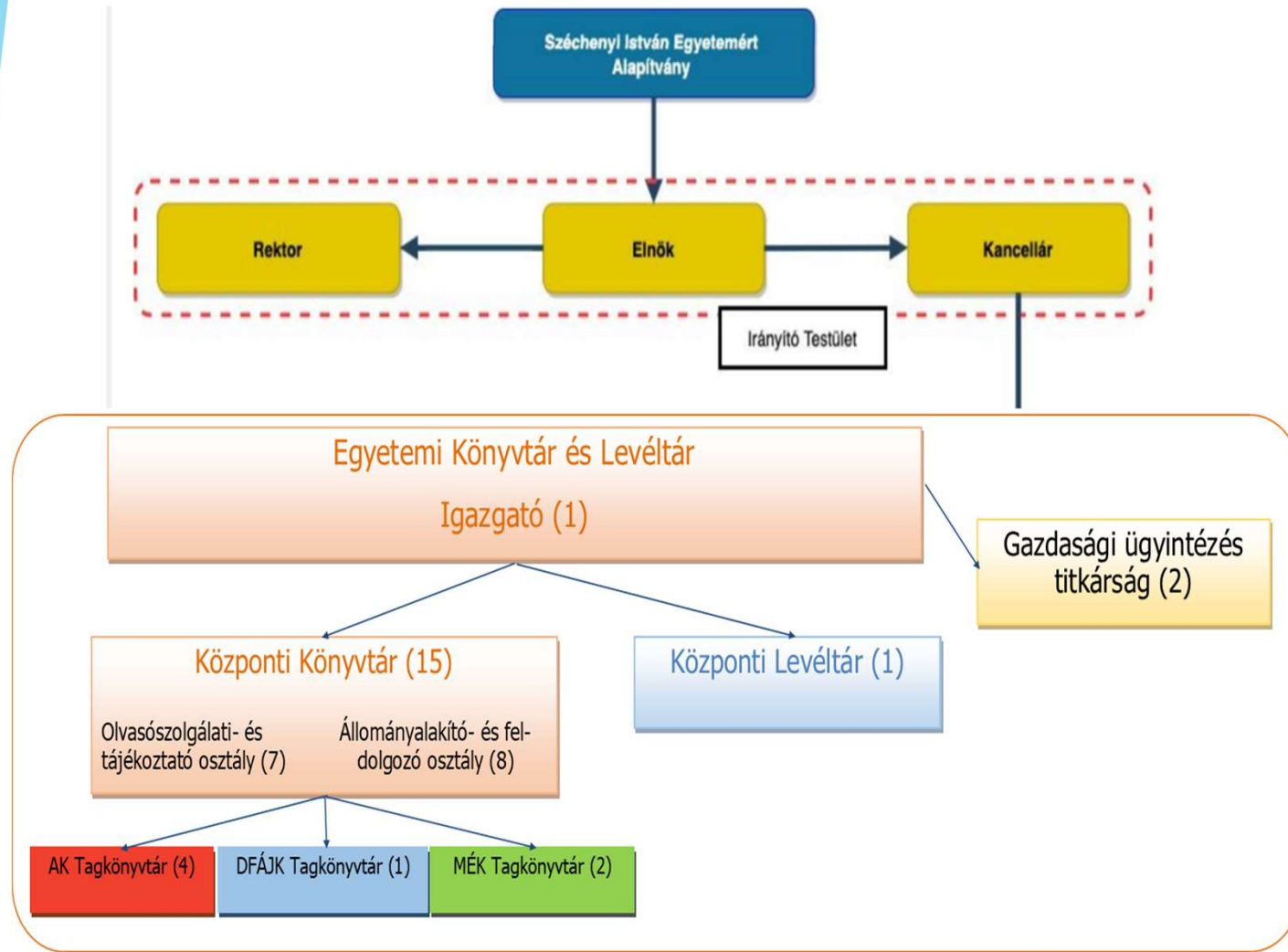
## OPPORTUNITIES

- modellváltás
- nyitás új szolgáltatások felé
- külföldi és magyar jó példák átvétele
- lifelong learning-szellemiség átadása
- anyagi források átcsoportosítása
- nyelvtudás
- sajátos könyvtári arculat kialakítása
- saját rendezvények szervezése
- szakmai továbbképzések
- Open Access-lehetőségek
- dinamikusabban fejlődő régió
- létszámbővítés
- üzleti célú szolgáltatások
- pályázatok

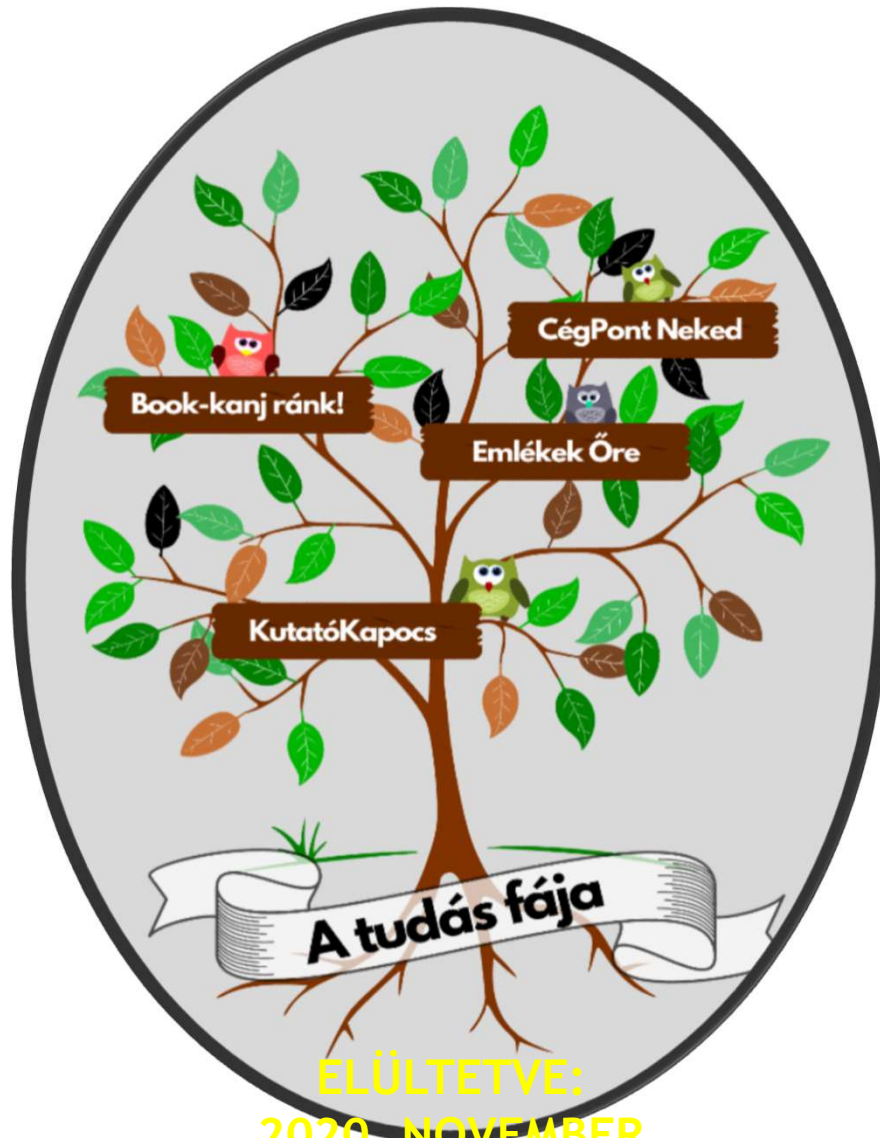
## THREATS

- közszférából való kikerülés
- gazdasági jellegű bizonytalanságok
- átszervezés, leépítés
- könyvtáros pálya elhagyása
- motivátlanság
- a szakmai érdekképviselet hiánya
- a digitális technikák sokszor háttérbe szorítják a hagyományos szolgáltatásokat

# Szervezeti felépítés



# ÚJ SZOLGÁLTATÁSAINK SZÍMBOLUMA



ÚJ STRATÉGIA  
A  
MEGÚJULÁS  
JEGYÉBEN

# KAPCSOLÓDÁSOK - EGYÜTTMŰKÖDÉSEK



## Közvetlen külső partnereink

# Egyetem szervezeti egységei



# KutatóKapocs

Oktatók-kutatók-  
PhD hallgatók

életpálya támogatása -  
tudományometriai adatok  
szolgáltatása - publikációs  
hatáselemzések készítése

MTMT

Szakreferenci hálózati

Adatbázishasználat

Open Science

Scopus (Rangsorok)

Hatékony publikálás/kutatásmódszertan ÓRÁK

Publikáció Támogató Program/Tudományos  
Ösztöndíj/Turnitin/

<https://lib.sze.hu/kutatokapocs>

# CégPontNeked

Egyetemi Spin-off és  
Start-up cégeknek  
Menedzsment  
Campussal együtt

Információbróker

PATLIB Központ szellemi tulajdon-védelmi  
információs pontja

Üzleti kapcsolat és partnerkeresés,  
partnerelemzés

Versenytársfigyelés

Átvilágítás (Due Diligence)

Tevékenységelemzés, gazdasági ágazat-figyelés

Pénzügyi, piaci elemzések



# Book-kanj Ránk

## Kattanj Ránk

Bekapcsolódás a  
hallgatótoborzásba -  
fiatalokat célozzuk  
meg az óvodásoktól  
egészen a hallgatókig

GÓLYÁK - Könyvtárbemutató, könyvtár és  
adatbázishasználati, kutatómódszertan órák

Hallgatók - Szakdoga Para - fogd és vidd a kollégát

IKSZ - töltsd nálunk az 50-et

Gyerekegyetem, Kutatók éjszakája - Nyitott kapuk -  
játékos vetélkedők

Book-kanj Ránk hét - kollégák gyerekeinek -  
családbarát egyetem (Bronz fokozat)

PARTY - LIBRARY - LIBRARY PARTY (szülinapi partik)

Készülj nálunk az érettségire

# Emlékek őre levéltár

Digitalizálás

Kézai Simon Pont - analóg képek digitalizálása

Egyetemi iratok gyűjtése, digitalizálása

Alumni tevékenység segítése

Hagyatékok gyűjtése - egyetemhez kapcsolódó személyek

Egyetemi tárgyi források gyűjtése

Kép hang és muzeális gyűjtemény

# Egyetem vezetésének véleménye

A minőségi munka iránti elkötelezettségünket az Egyetem Irányító Testülete által megfogalmazott vélemény is jól tükrözi:

*„AZ EKL gyorsan alkalmazkodik a változásokhoz, kihívásokhoz. Használják a modern technológia nyújtotta lehetőségeket figyelembe véve napjaink megváltozott információs igényeit. Szakmailag jól felkészült kollégák munkájukkal több ponton kapcsolódnak más szervezeti egységekhez, hozzájárulva ezzel az egyetem sikereihez.”*

-2021-

„Nem azok a  
legboldogabbak, akik  
mindenből a  
legjobbat kapják,  
hanem azok, akik  
mindenből a  
legjobbat hozzák ki”

**Zig Ziglar**

Youtube csatorna: Egyetemi Könyvtár és  
Levéltár, Győr SZE

Emlékek...

Rólunk mondták...



## A CSAPAT

KÖSZÖNÖM A  
MEGTISZTELŐ  
FIGYELMET!

Tóth Csilla

[toth.csilla@sze.hu](mailto:toth.csilla@sze.hu)

[lib.sze.hu](http://lib.sze.hu)